

Blade

DATALOGIC

확실한 제품 추적성을 제공하는 혁신적인 1D 이미지 스캐너



Blade(블레이드) 시리즈는 산업용 1D 스캐너로 통합 및 설치가 간단하고 유지보수 절감을 목적으로 설계되었습니다.

Blade는 데이터로직의 베스트셀러인 DS2X00 시리즈의 혁신과 진화(R-Evolution)를 이어갑니다:

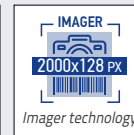
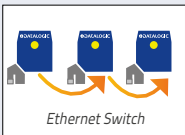
- 혁신: Blade는 이미징 기술을 채택하여(NO 레이저, NO 가동부, ALL 전자 부품) 1D 바코드에 대한 최고의 리딩 성능과 탁월한 신뢰성을 보장합니다.
- 진화: Blade는 설치와 리딩 범위(거리, 바코드 해상도, 연결성)에서 DS2X00 과 완벽하게 호환됩니다.

Blade 모델은 1D 바코드를 사용하는 곳이라면 OEM, 공장 및 물류 창고 자동화 분야 등 다양한 추적 애플리케이션에서 즉각적으로 사용 가능한 최첨단 솔루션을 제공합니다.

주요 하위 산업 타겟: 패키징(제약, 식음료(F&B))과 내부물류(창고 자동화 & 일반 내부물류).

주요 애플리케이션: 토트 라우팅, 1차&2차 패키징 추적, 엔드 라인 추적성/소팅.

Blade 시리즈는 Blade 100과 Blade 200 모델로 구성되며, 다양한 애플리케이션의 요구 사항을 효율적으로 충족하기 위해 향상된 리딩 성능과 유연성을 제공합니다.



주요 특징

강력한 이미징

- 1920 x 128 pixel 카메라 센서와 혁신적인 조명 시스템
- 신뢰성 향상, 저품질 라벨에 대한 리딩 성능 향상, 필요 디바이스 50% 절감 가능

간결한 통합

- 컴팩트한 크기, 다양한 고정 포인트와 내장된 유연성으로 다양한 위치와 방향에서 설치 가능
- 기존의 DS2X00과 동일한 외형 규격, 포지셔닝 및 성능을 가지고 있어 Blade로 원활하게 전환 가능

간단한 설치: FIX - PLUS - GO

- FIX(고정): 용이하며, 다양한 고정 포인트를 통해 필요한 위치/각도 설치 가능
- PLUS: I/O 와 네트워킹을 위한 M12 커넥터. 다음 3가지 옵션이 가능합니다:
Single Port TCP/IP Ethernet plus Legacy RS-232, Double Port Profinet, Double Port Ethernet/IP
- GO(실행): 스위치를 켜면 바로 BLADE를 시작할 수 있습니다. 이미지 보정이 필요 없으며, Matrix 시리즈에서도 사용되고 있는 표준 톨인 DL.CODE(디엘코드)를 이용하여 구성됩니다.

유지보수 절감

- 가동부 제거: 전체 전자 부품만을 사용하여 제품 수명을 향상시키고 총 소유 비용(TCO)을 절감하였습니다.
- 교체 작업 시 네트워크 또는 MicroSD 카드 슬롯을 통해 구성 파일의 백업/복구가 가능합니다.
- 내장된 WebMonitor(Matrix 시리즈와 동일) 와 WebSentinel Plus 에코시스템 접속을 통해 완벽한 모니터링 옵션을 제공합니다.

적용 산업 및 용도

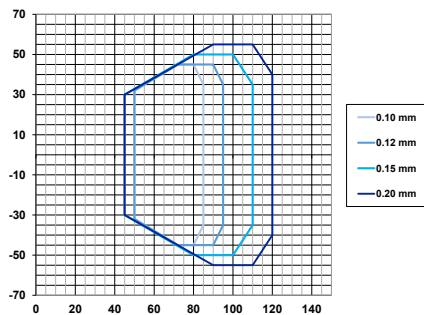
- 자동화 창고
- 일반 내부물류
- 토트 라우팅
- 공장 자동화
- 자동 피킹 시스템
- 공정 제어와 패키징 트레이서빌리티 (제약, 식음료)
- 인쇄 및 라벨 부착 시스템
- 엔드 라인 추적성/소팅

기술 데이터

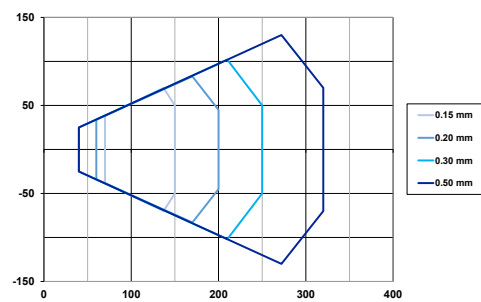
COMPACT INDUSTRIAL 1D READERS	BLADE 100		BLADE 200	
	-X1XX MODELS	-X2XX & -X3XX MODELS	-X1XX MODELS	-X2XX & -X3XX MODELS
Reading Distance (Min / Max)	40 - 320 mm / 1.57 - 12.6 in		40 - 600 mm / 1.57 - 23.62 in	
Max Resolution	up to 0.1 mm (3.94 mils)			
Frame Rate	270 frames per second			
Aperture Angle	47°			
Readable Codes	Code 12 of 5, Code 39, Code 93, Code 128, EAN/UPC, GS1 128 (EAN 128), Codabar, Pharmacode, Plessey, ISBT128			
Case Material	Aluminum			
Dimensions (Typical Value)	104 x 68.5 x 38.5 mm (conn .0°)	104 x 86 x 38.5 mm (conn .0°)	104 x 68.5 x 38.5 mm (conn .0°)	104 x 86 x 38.5 mm (conn .0°)
Weight	310 g / 10.93 oz			
Temperature Range	0° - 50 °C / 32 - 122 °F			
Max Power Consumption	4.5 W		5.5 W	
Voltage Supply/Power Consumption	10-30 VDC			
IP Rating	IP65			
Embedded Communication Interfaces	Ethernet TCP/IP Main port RS-232 Auxiliary port RS-232	Dual Port Profinet, conformance Class B (-X3XX) or Dual Port Ethernet-IP (-X2XX)	Ethernet TCP/IP Main port RS-232/RS-422/ RS-485 Auxiliary port RS-232	Dual Port Profinet, conformance Class B (-X3XX) or Dual Port Ethernet-IP (-X2XX)
Digital Inputs	2 Inputs (optocoupled, NPN/PNP)	1 Input (optocoupled, NPN/PNP)	2 Inputs (optocoupled, NPN/PNP)	1 Input (optocoupled, NPN/PNP)
Digital Outputs	2 Outputs		2 Outputs	
Id-Net™ Interface	✓		✓	
Xpress Interface™	✓			
Device Programming	DL.Code			

판독 다이어그램

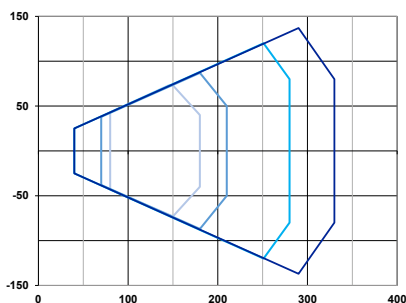
Blade 100 - 2XXX



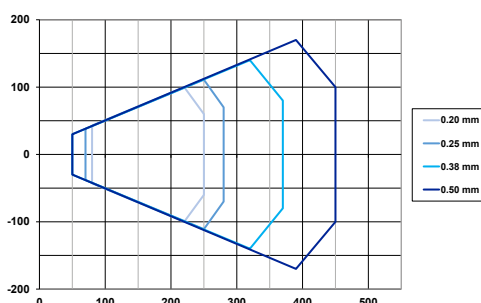
Blade 100 - 1XXX



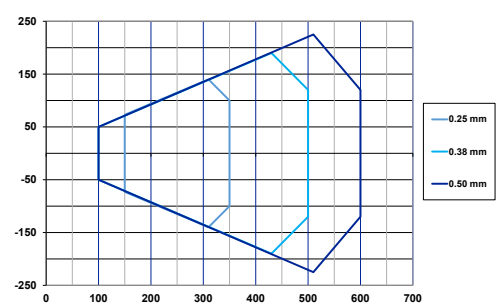
Blade 200 - 1XXX - focus=near



Blade 200 - 1XXX - focus=mid

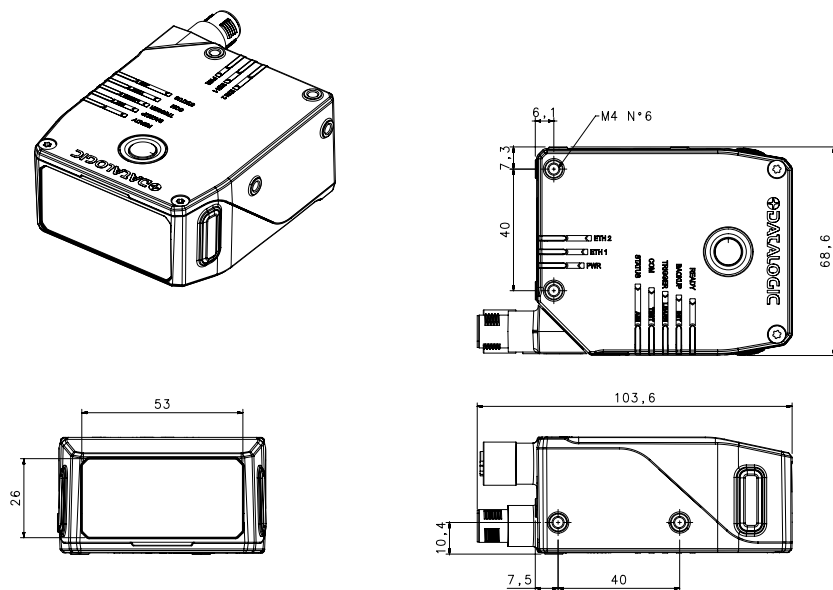


Blade 200 - 1XXX - focus=far

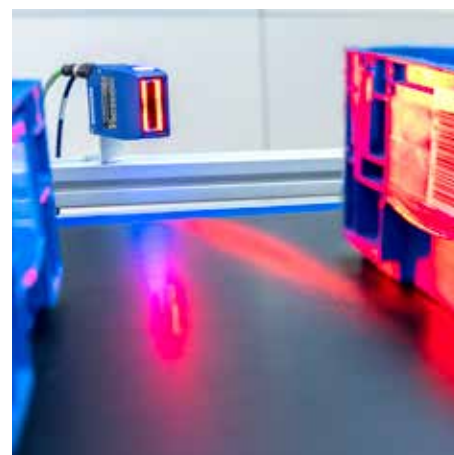
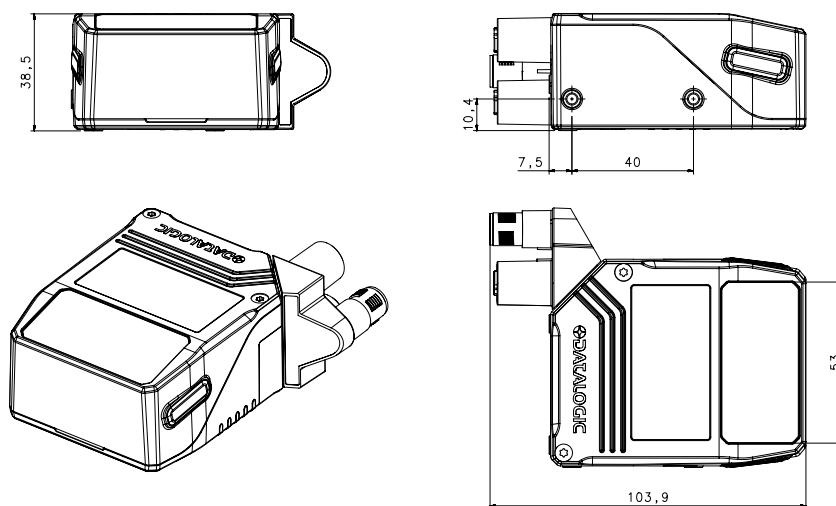


외형 치수도

BLADE 100 - 200
ETHERNET SINGLE PORT
FRONT WINDOW



BLADE 100 - 200
PROFINET ETH-IP DOUBLE PORT
SIDE WINDOW



모델 리스트와 액세서리

PART NUMBER	DESCRIPTION
STANDARD MODELS	
930190001	BLADE 100 2100 HI-RES ETH FRONT
930190002	BLADE 100 1100 ETH FRONT
930190003	BLADE 100 1101 ETH SIDE
930190004	BLADE 100 1201 ETH-IP SIDE
930190005	BLADE 100 1301 PNET SIDE
930190007	BLADE 200 1100 ETH FRONT
930190008	BLADE 200 1101 ETH SIDE
930190009	BLADE 200 1200 ETH-IP FRONT
930190010	BLADE 200 1201 ETH-IP SIDE
930190011	BLADE 200 1300 PNET FRONT
930190012	BLADE 200 1301 PNET SIDE
ACCESSORIES	
93ACC0439	BLADE L-SHAPE BRACKET (5 PCS.)
90ACC0520	MicroSD Card - 8G - SIS - Blank

